

Regionales Wärme- Contracting aus Waldbesitzerhand

3. Netzwerktreffen KEEN RO-TS 25.11.2020

Sebastian Henghuber
Dipl. Ing. forst. Univ.

Ökonomisch, ökologisch, zukunftssicher

Inhalt

- **Das Unternehmen: MW Biomasse AG**
- **Modelle für Wärmecontracting**
- **Entstehung einer Wärmeversorgung aus Waldbesitzerhand**
- **Professioneller Betrieb von Hackschnitzel-Heizungen**
- **Fazit**

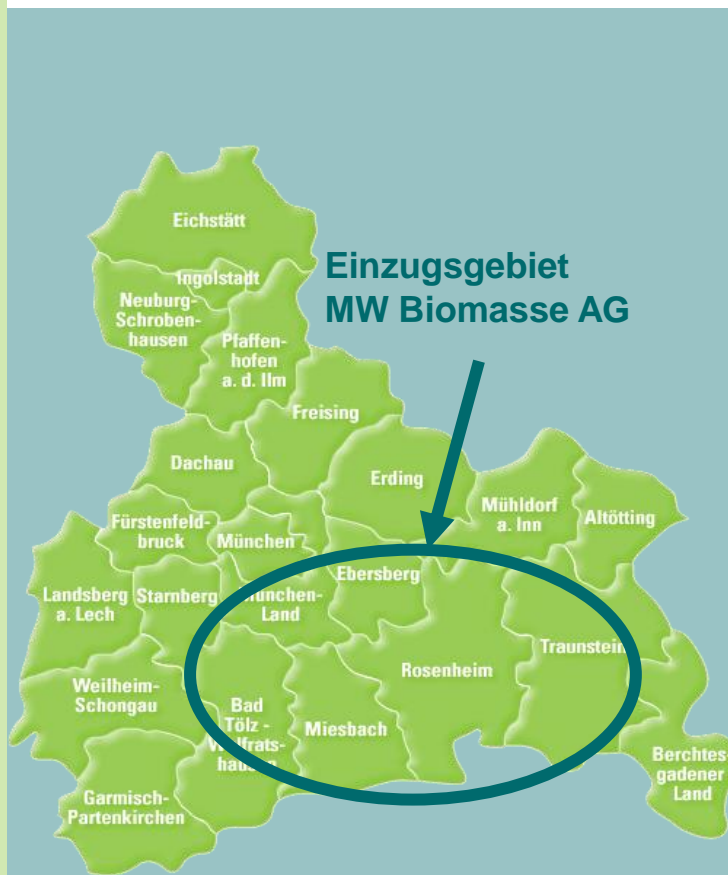




MW Biomasse AG

"Wir sind der Wald"

- Gegründet 17.11.2006
- 480.000 € Stammkapital
- Laufende Schulung und Spezialisierung der Mitarbeiter
- Mitglied im VfW e.V. 
- PEFC-zertifiziert 
- Mitglied im BBE und Aktiv im FVH



pro communo AG
Dienstleistungen im ländlichen Raum 


HOLZKIRCHEN


Wald
Besitzer
Vereinigung
Rosenheim w.V.


Agrarforum

RO-MR 
Dienstleistungs GmbH

WALD
BESITZER
VEREINIGUNG 
Traunstein w.V.



Die Geschäftsbereiche der MW Biomasse AG

- Handel mit dem Energieträger Holz
 - Brennholz "Das Waldscheitl"
 - mwWaldpellets
 - Hackschnitzel
- Invest und Wärme-Contracting
- Wärmeberatung (vor allem für Mitglieder)



 Brennholz Pellets Hackschnitzel Invest Beratung

Link zu präsentierten Video: <https://youtu.be/l96FbbGtJaA>

Weitere Videos: <https://www.mwbiomasse.de/videos.html>



Modelle für Wärmecontracting



MW Biomasse AG
Salzhub 10
83737 Irschenberg
Telefon: +49 (0)80 62 / 72 89 4-60
www.mwbiomasse.de

MW Biomasse AG

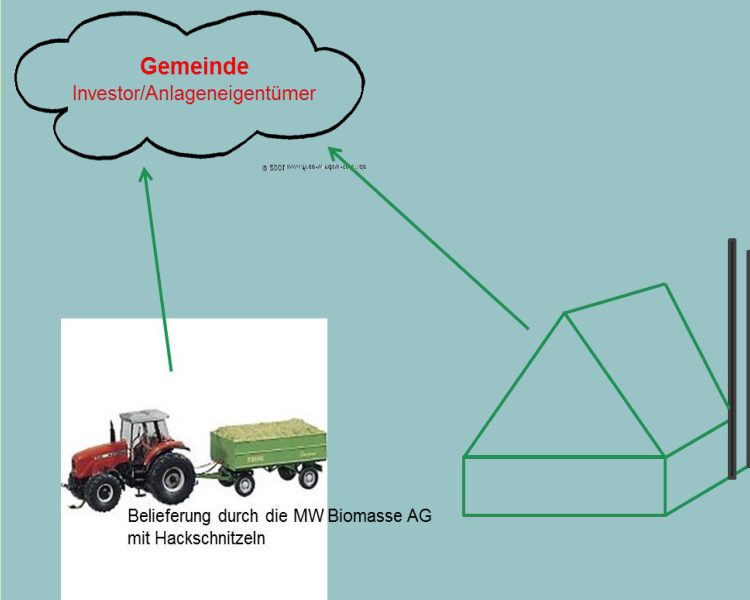
Modelle für Wärmecontracting

Belieferung

- Belieferung mit regionalen Waldhackschnitzel aus nachhaltiger Forstwirtschaft

Arbeiten die bei der Gemeinde verbleiben:

- Planung und Bau des Heizwerks
- Abschluss Wärmelieferverträge
- Einstellung, Kontrolle, Wartung, Optimierung und Stördienst der Heizanlage
- Organisation und Kosten Jahreswartung durch den Hersteller
- Organisation und Kosten von Reparaturen
- Betrieb des Nahwärmenetzes und Ansprechpartner für Kundenfragen
- Abrechnung Wärmelieferung



Brennholz

Pellets

Hackschnitzel

Invest

Beratung





MW Biomasse AG

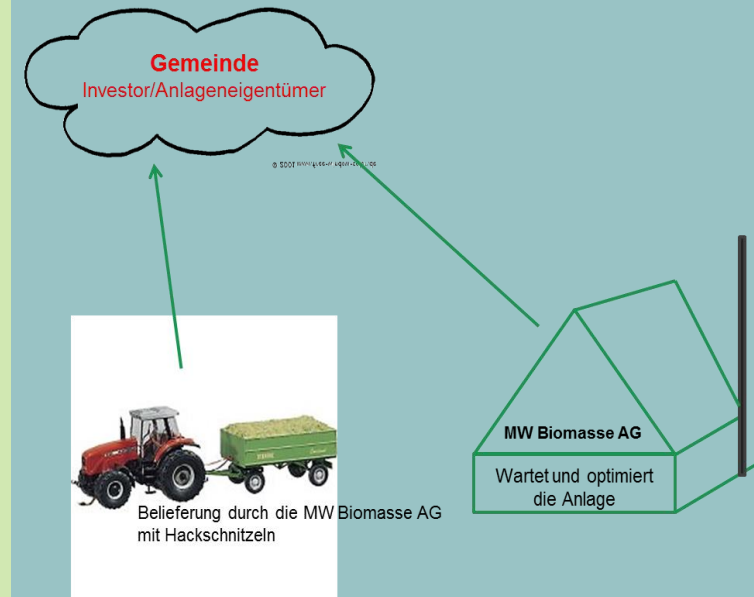
Modelle für Wärmecontracting

Belieferung und Betrieb

- Belieferung mit regionalen Waldhackschnitzel aus nachhaltiger Forstwirtschaft
- Einstellung, Kontrolle, Wartung, Optimierung und Stördienst der Heizanlage
- Organisation der Jahreswartung und Reparaturen durch Hersteller

Arbeiten die bei der Gemeinde verbleiben:

- Planung und Bau des Heizwerks
- Abschluss Wärmelieferverträge
- Kosten Jahreswartung durch den Hersteller
- Kosten Reparaturen
- Betrieb des Nahwärmenetzes und Ansprechpartner für Kundenfragen
- Abrechnung Wärmelieferung



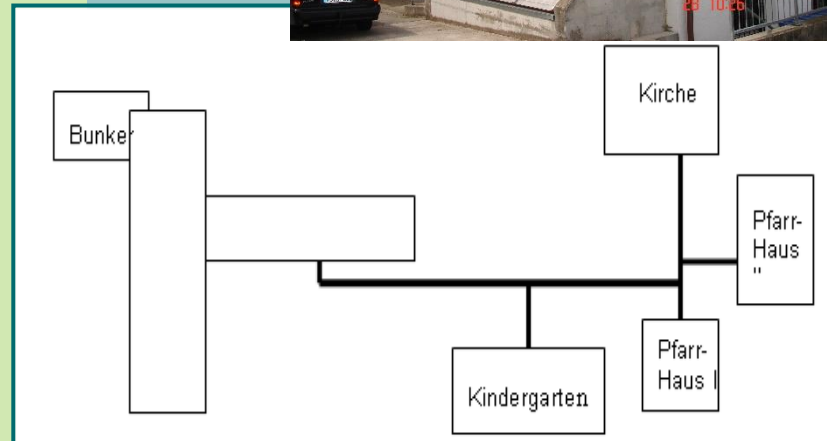
Brennholz

Pellets

Hackschnitzel

Invest

Beratung



MW Biomasse AG

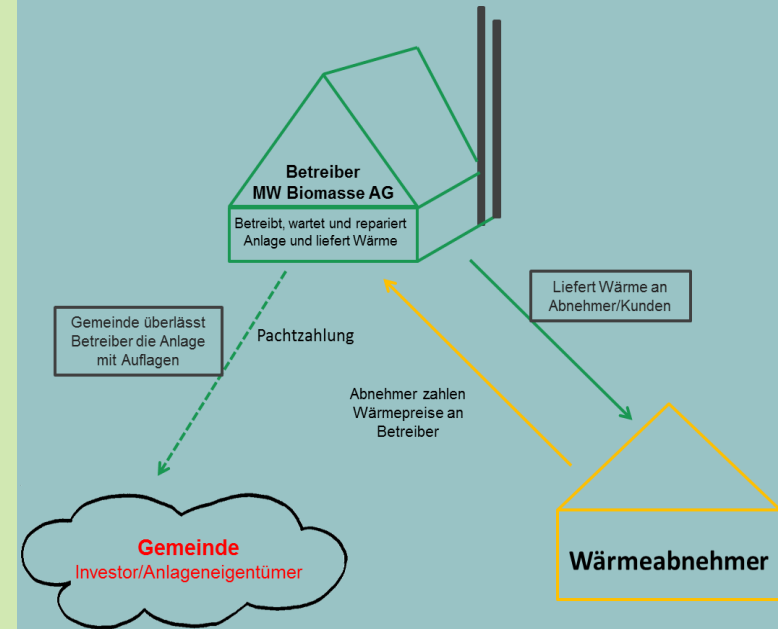
Modelle für Wärmecontracting

Betreibermodell

- Belieferung mit regionalen Waldhackschnitzel aus nachhaltiger Forstwirtschaft
- Einstellung, Kontrolle, Wartung, Optimierung und Stördienst der Heizanlage
- Organisation der Jahreswartung und Reparaturen durch Hersteller
- Abrechnung Wärmelieferung
- Betrieb des Nahwärmenetzes und Ansprechpartner für Kundenfragen
- Pachtzahlung an die Gemeinde für Überlassung Heizwerk mit Technik und Netz

Arbeiten die bei der Gemeinde verbleiben:

- Planung und Bau des Heizwerks
- Abschluss Wärmelieferverträge



Brennholz

Pellets

Hackschnitzel

Invest

Beratung



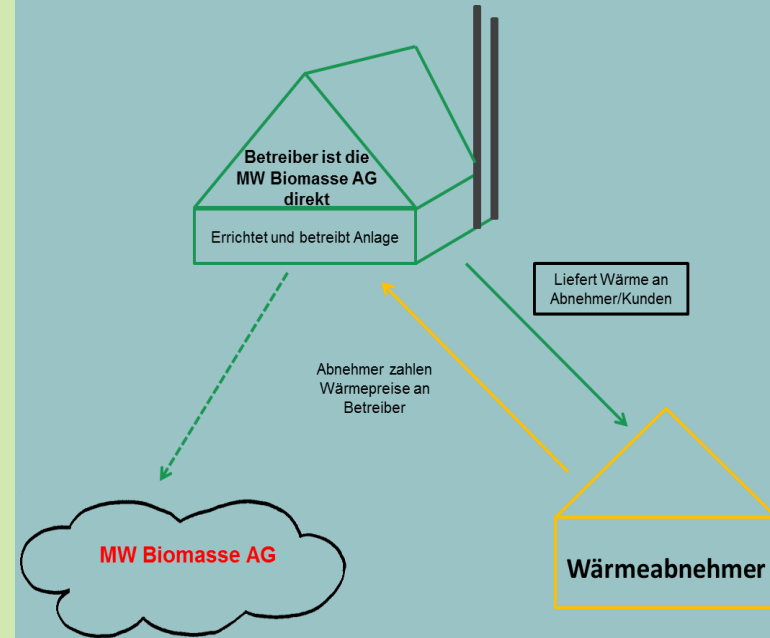


MW Biomasse AG


Modelle für Wärmecontracting

Vollcontracting

- Belieferung mit regionalen Waldhackschnitzel aus nachhaltiger Forstwirtschaft
- Anlagenkontrolle, Wartung und Optimierung
- Stördienst
- Organisation der Wartung und Reparaturen
- Jahreswartung durch den Hersteller
- Reparaturen
- Abrechnung Wärmelieferung
- Planung und Bau des Heizwerks
- Abschluss Wärmelieferverträge
- Pachtzahlung an die Gemeinde für Grundstück







Entstehung einer Wärmeversorgung aus Waldbesitzerhand



MW Biomasse AG
Salzhub 10
83737 Irschenberg
Telefon: +49 (0)80 62 / 72 89 4-60
www.mwbiomasse.de

[Brennholz](#)

[Pellets](#)

[Hackschnitzel](#)

[Invest](#)

[Beratung](#)

Entstehung einer Wärmeversorgung aus Waldbesitzerhand

Philosophie der MW Biomasse AG



Grobanalyse für Gemeinde und Unternehmen

Die MW Biomasse AG zeigt in einer Grobanalyse mögliche Ansatzpunkte für ein Hackschnitzel-Nahwärmenetz:

Vorteile auf einen Blick:

- Kosten für „sinnlose“ Studien werden vermieden
- Verbesserte Entscheidungsfindung.
- Unterstützung durch ein erfahrenes Unternehmen im Bereich erneuerbarer Energien.



Praxisbeispiel Glonn - Zinneberg (Lkr. Ebersberg)

Unser Leistungsumfang:

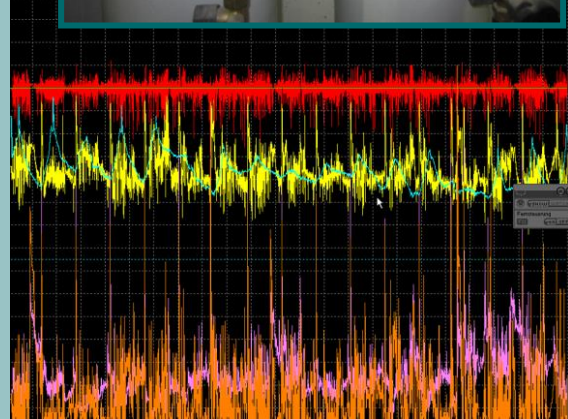
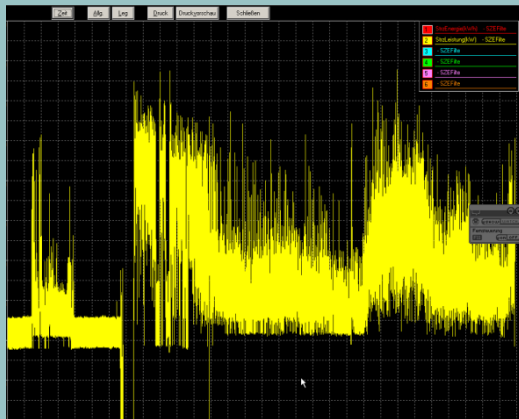
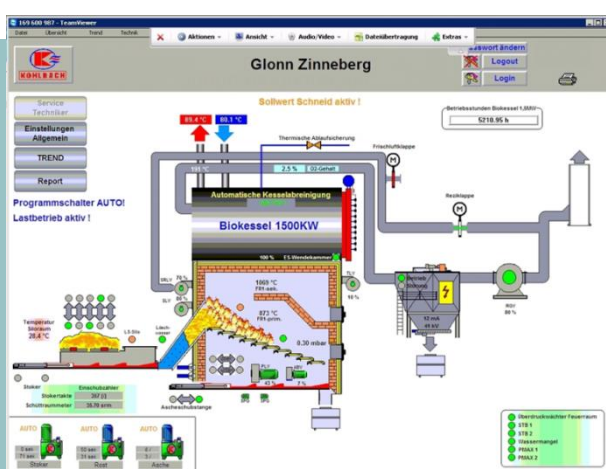
- **Gesamte Planung, Konzeption, Genehmigung.**
- **Erfolgreich entschiedenes Bürgerbegehren für das Hackschnitzel-Heizwerk (2/3 Mehrheit)**
- **Gründung der Betreibergesellschaft**
- **Komplette Finanzierung**
- **Bau und Bauaufsicht**
- **Inbetriebnahme**
- **Einstellung und Optimierung des Hackschnitzel-Kessels**
- **Eröffnungsfeier mit Bundeslandwirtschaftsministerin Ilse Aigner**
- **Betrieb der Anlage und Ausbau des Netzes**





Betrieb der Anlage

- Optimierung der Hackschnitzelqualitäten an den Ofen und die Außentemperaturen
- Kontrolle des Stromverbrauchs und Einstellung der Netz- und Kesselkreispumpen
- Überprüfung der Vor- und Rücklauftemperaturen und Netzverluste



Herausforderungen bei Bau einer Energieerzeugungsanlage

- Finden der passenden Ausgangssituation
- Überzeugen der Personen vor Ort
- Wärmekunden akquirieren
- Förderungen beantragen
- Eigenkapital beschaffen
- Finanzierungen abschließen
- Bau
- Betrieb
- Brennstoffbezug



Professioneller Betrieb von Hackschnitzel-Heizungen



MW Biomasse AG
Salzhub 10
83737 Irschenberg
Telefon: +49 (0)80 62 / 72 89 4-60
www.mwbiomasse.de



Betrieb einer Hackschnitzel-Heizung

- Rauchzüge reinigen für einen konstant hohen Jahresnutzungsgrad
- Regelmäßige Anlagendurchsicht (Flammbild, Aschestruktur, Filteraschenanfall, Einstellungen der Luftzufuhr im Primär-, Sekundär- und Tertiärbereich,...)
- Für den Ascheanfall ist ein praktikables Handling der Aschecontainer von Vorteil
- Stördienst
- Ausfallsicherheit
- Reparaturen
- Jährliche Wartung durch Fachfirma



Kontakt und Besichtigungen

Ökonomisch, ökologisch,
zukunftssicher



MW Biomasse AG
Salzhub 10
83737 Irschenberg
Telefon: +49 (0)80 62 / 72 89 4-60
www.mwbiomasse.de



Besichtigungstermine

- Möchten Sie eine unserer Referenzanlagen besichtigen?
- Unser kompetentes Team aus Ingenieuren und Technikern steht Ihnen gerne zur Verfügung!
- Ihr Ansprechpartner:

Sebastian Henghuber
Dipl.-Ing. forst.
Vorstand
08062/72894-60





Fazit

Fazit

- **Wärmedienstleistung ist Versorgung mit leitungsgebundener Wärme und damit kommunale Aufgabe**
- **Spezialisierung ist für Wärmecontracting Voraussetzung**
- **Das jeweilige Modell muss auf die jeweiligen Gegebenheiten in der Kommune passen**
- **Wärmecontracting ist ein langfristiges Geschäftsmodell mit hohem Kapitaleinsatz**
 - **Hier hat eine kommunale Beteiligung Vorteile und kann die Akzeptanz erhöhen**
- **Regenerative, regionale und CO₂ neutrale Wärme ist für Kommunen zur Erreichung Klimaziele**



[Brennholz](#)

[Pellets](#)

[Hackschnitzel](#)

[Invest](#)

[Beratung](#)



Kontakt

MW Biomasse AG

Salzhub 10

83737 Irschenberg

Tel.: +49 (0)80 62 / 72 89 4 - 60

Fax: +49 (0)80 62 / 72 89 4 - 461

info@mwbiomasse.de

<http://www.mwbiomasse.de>

<http://www.mwb-glonn.de>

