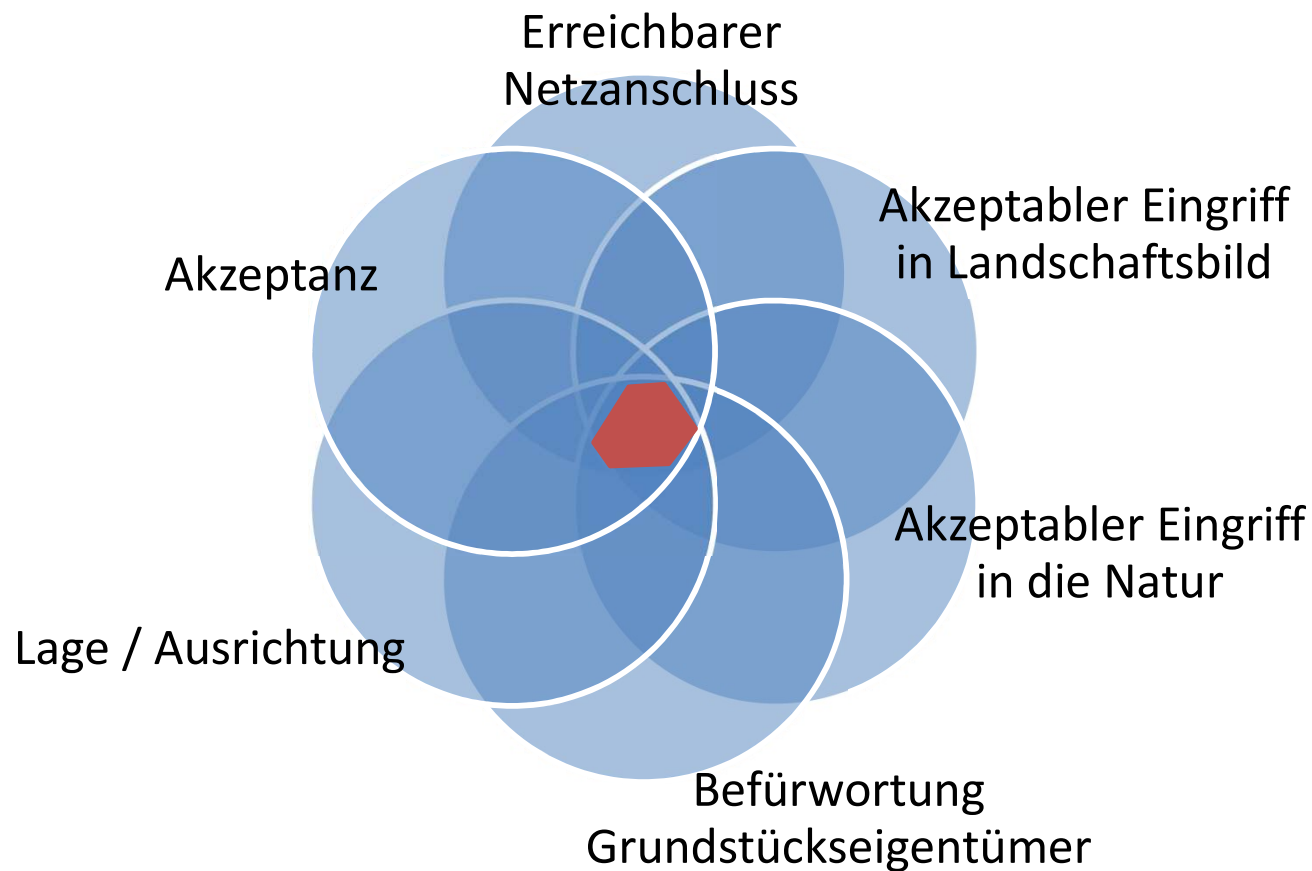




Erfahrungsbericht: PV Freiflächenanlagen

Grafiing, 06.05.2021

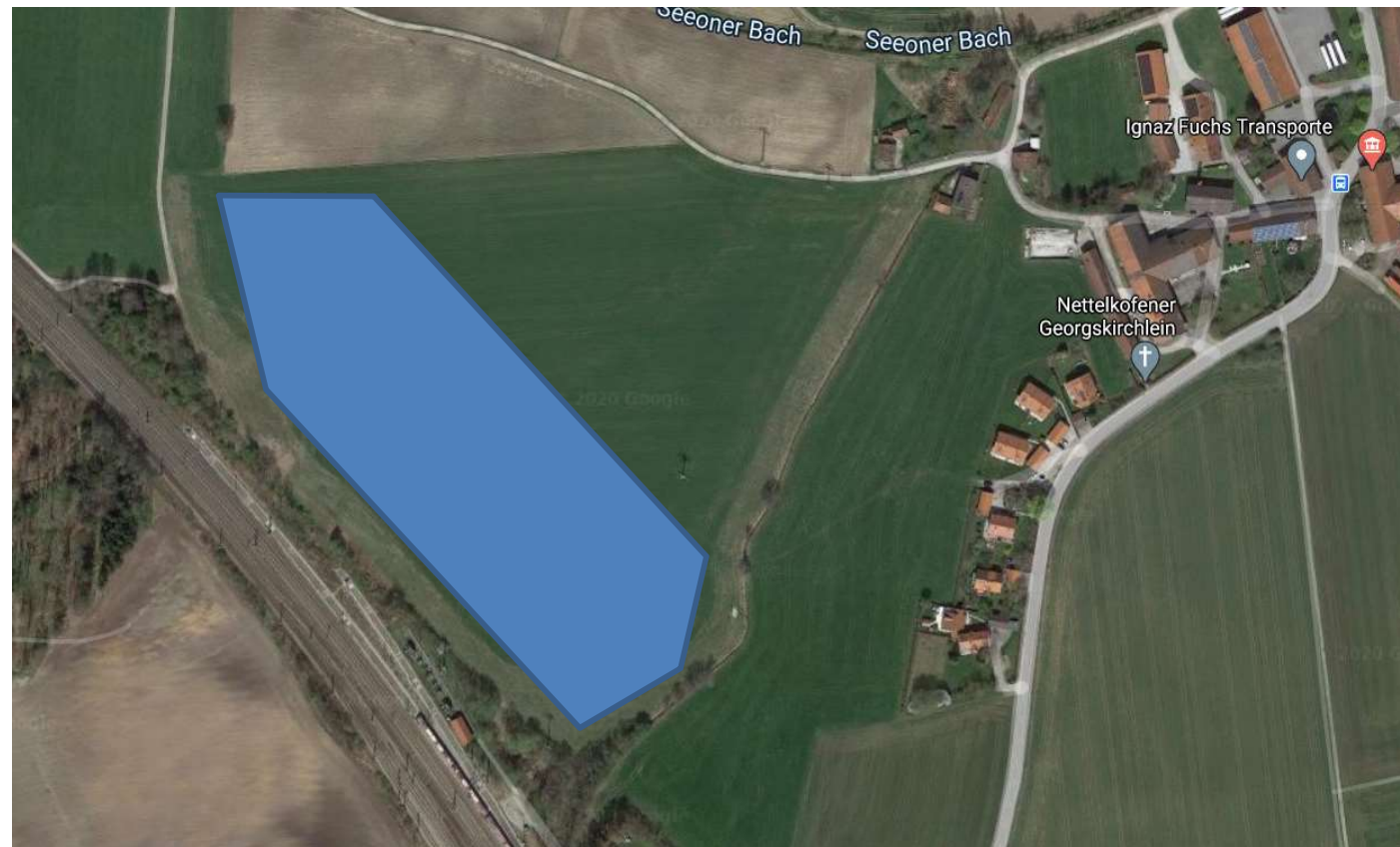
Verbleibende Schnittmenge an möglichen Flächen ist klein



Vorphase

Frühzeitige Einbindung des Stadt- bzw. Gemeinderats, aber: Herausforderung, da noch viele Eckpunkte des Projekts noch nicht festgelegt sind:

- ▶ Größe und Ausrichtung der Anlage
- ▶ Zeitplan
- ▶ Visualisierung, 3D-Animation



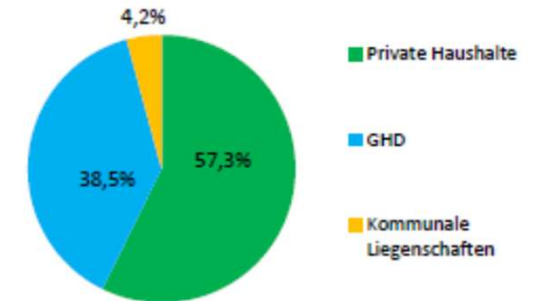
Beitrag zur Energiewende darstellen

- ▶ Aktuell liegen wir in der Umsetzung der Energiewende im Landkreis deutlich hinter unseren Zielen zurück.
- ▶ Nennenswerter Beitrag zur erneuerbaren Stromversorgung in der Kommune.

Stromverbrauch & erneuerbare Stromerzeugung

Stromverbrauch nach Verbrauchergruppen:

Sektor	Verbrauch [MWh/a]
Private Haushalte	20.963
GHD	14.104
Kommunale Liegenschaften	1.539
Gesamt	36.606

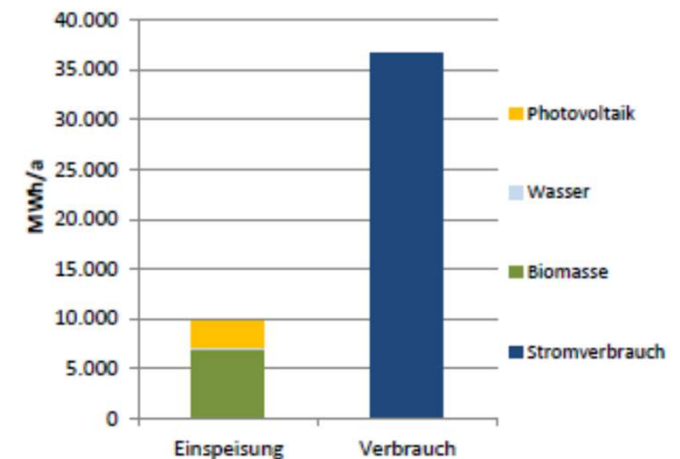


Die größten kommunalen Stromverbraucher:

Gebäude	Verbrauch [MWh/a]	Anteil am Stromverbrauch kommunaler Liegenschaften
Kläranlage	409	26,6%
Straßenbeleuchtung	359,4	23,4%
Wasserwerk (Aiterndorf)	291,8	19,0%
Wasserwerk (Hochholz)	93,6	6,1%

Stromverbrauch und erneuerbare Stromerzeugung nach Energieträger:

Energieträger	Verbrauch [MWh/a]
Photovoltaik (Einspeisung)	2.567
Wasser (Einspeisung)	104
Wind (Einspeisung)	0
Biomasse (Einspeisung)	7.013
Stromverbrauch	36.606
Gesamt Einspeisung	9.684



Beitrag zur Energiewende darstellen

- ▶ Aktuell liegen wir in der Umsetzung der Energiewende im Landkreis deutlich hinter unseren Zielen zurück!
- ▶ Gemäß Meilensteinplan der Energieagentur werden neben einer deutlichen Einsparung an Stromverbrauch
 - ▶ **33** Windkraftanlagen (Ist: **1**),
 - ▶ **17.000** Dachflächenanlagen (Ist: ca. **4.500**),
 - ▶ **55** Biomasseanlagen (Ist: ca. **42**) auch
 - ▶ eine Fläche von ca. 126 Fußballfeldern (= **95** ha, Ist: ca. **5** ha) an PV-Freiflächenanlagenim Landkreis benötigt.

Frage nach Alternativen: Agro PV



Frage nach Alternativen Standorten

