

Oktober 2025

INEV

INSTITUT FÜR NACHHALTIGE ENERGIEVERSORGUNG GMBH

UNTERNEHMENS DARSTELLUNG

INSTITUT FÜR NACHHALTIGE ENERGIEVERSORGUNG

GEGRÜNDET IN
2017
mit Sitz in Rosenheim

SEIT 10/2024
Tochter der
bayernwerk

UNSERE KERNKOMPETENZEN
INDIVIDUELLE BERATUNG
GANZHEITLICHE ANSÄTZE
digitale Lösungen

WIR BERATEN ÜBER
200
Kunden deutschlandweit

UNSER TEAM
38
MITARBEITER:INNEN



AUSSCHNITT REFERENZEN - KOMMUNEN

 <p>STADT ROSENHEIM EINWOHNER: 63.508</p>	 <p>LANDKREIS ROSENHEIM EINWOHNER: 263.367</p>	 <p>LANDKREIS MÜHLDO RF EINWOHNER 117.606</p>	 <p>GEMEINDE HAAR EINWOHNER: 21.797</p>	 <p>LANDKREIS MIESBACH EINWOHNER: 99.726</p>	 <p>VG WINDACH EINWOHNER: 7.779</p>
 <p>MARKT PRIEN A. CHIEMSEE EINWOHNER: 10.950</p>	 <p>GEMEINDE NEUBIBERG EINWOHNER: 14.473</p>	 <p>STADT FREILASSING EINWOHNER: 17.619</p>	 <p>STADT ROSENDAHL EINWOHNER: 11.249</p>	 <p>STADT KOLBERMOOR EINWOHNER: 18.662</p>	 <p>GEMEINDE ÜBACH-PALENBERG EINWOHNER: 24.779</p>
 <p>GEMEINDE STEPHANSKIRCHEN EINWOHNER: 10.630</p>	 <p>GEMEINDE GRAFING B. MÜNCHEN EINWOHNER: 13.936</p>	 <p>GEMEINDE WASSERBURG EINWOHNER: 12.800</p>	 <p>GEMEINDE KARLSFELD EINWOHNER: 10.183</p>	 <p>GEMEINDE ROTT A. INN EINWOHNER: 4.142</p>	 <p>STADT RECKLINGHAUSEN EINWOHNER: 115.334</p>
 <p>GEMEINDE RAUBLING EINWOHNER: 11.351</p>	 <p>GEMEINDE GRÄFELFING EINWOHNER: 13.583</p>	 <p>MARKT HOLZKIRCHEN EINWOHNER: 16.772</p>	 <p>STADT GERMERING EINWOHNER: 40.461</p>	 <p>GEMEINDE FELDKIRCHEN- WESTERHAM EINWOHNER: 10.183</p>	<p>KOMMUNALES ENERGIEEFFIZIENZ-NETZWERK ROSENHEIM-TRAUNSTEIN,*</p> <p>KOMMUNALES ENERGIEEFFIZIENZ-NETZWERK EBERSBERG-MÜNCHEN,*</p>

*AUSGEZEICHNET MIT DEM
AGEEN-GÜTESIEGEL

UNSER TEAM



Wir begleiten unsere Kunden
auf ihrem Weg in die
Nachhaltigkeit

Gemeinsam entwickeln wir
Konzepte und Begleiten bei
deren Umsetzung

Nachhaltigkeitsstrategien
sind kein Selbstzweck

Es geht um Ressourcen- und
Zukunftssicherung

RESSOURCENSICHERUNG

DURCH EINE GANZHEITLICHE
NACHHALTIGKEITSSTRATEGIE

INEV



WIR BEGLEITEN UNSERE KUNDEN BEI DEN THEMEN



KLIMASCHUTZ-
MANAGEMENT



ENERGIE



NETZWERKE



FÖRDERMITTEL



DIGITALISIERUNG

GEMEINSAM GESTALTEN WIR WIRKSAMES KLIMASCHUTZMANAGEMENT

KLIMASCHUTZKONZEPTE

UNSERE LEISTUNGSMODULE

- Energie- und Treibhausgasbilanz (gemäß BSKO-Standard)
- Potenzialanalyse für Energieeinsparungen und erneuerbare Energien
- Szenarienentwicklung für CO₂-Reduktion
- Maßnahmenplanung für Klimaanpassung & Energieeffizienz
- Akteursbeteiligung (optional)

KLIMASCHUTZ-
MANAGEMENT



ENERGIE



NETZWERKE



FÖRDERMITTEL



DIGITALISIERUNG

GEMEINSAM MACHEN WIR ENERGIE ZUKUNFTSFÄHIG



KLIMASCHUTZ-
MANAGEMENT

KOMMUNALE WÄRMEPLANUNG

UNSERE LEISTUNGSMODULE

- Datenerhebung und Bestandsanalyse
- Potenzialanalyse
- Wärmeversorgungsgebiete
- Szenarienentwicklung
- Maßnahmenplanung
- Controlling-Konzept
- Akteursbeteiligung
- Berichterstellung

ENERGIE



NETZWERKE



FÖRDERMITTEL



DIGITALISIERUNG

GEMEINSAM MACHEN WIR ENERGIE ZUKUNFTSFÄHIG



KLIMASCHUTZ-
MANAGEMENT

ENERGIE- & VERSORGUNGSKONZEPTE

UNSERE LEISTUNGSMODULE

- Datenerhebung und Bestandsanalyse
- Wärmenetzberechnungen und -
Auslegungen
- Energiepreiskalkulationen
- Primärenergiebedarfsberechnungen
- Maßnahmenplanung
- Akteursbeteiligung

ENERGIE



NETZWERKE



FÖRDERMITTEL



DIGITALISIERUNG

WIR VERNETZEN AKTEURE FÜR EINE ERFOLGREICHE ENERGIEWENDE VOR ORT



KLIMASCHUTZ-
MANAGEMENT



ENERGIE

KOMMUNALE KLIMASCHUTZ-NETZWERKE

UNSERE LEISTUNGSMODULE

- Vierteljährliche Netzwerktreffen
- Individuelle Beratung, Unterstützung bei der Maßnahmenumsetzung

Themenfelder:

- Ressourceneffizienz
- Energieeffizienz
- Mobilität

NETZWERKE



FÖRDERMITTEL



DIGITALISIERUNG

WIR BERATEN GANZHEITLICH – VON DER IDEE BIS ZUR ERFOLGREICHEN FÖRDERUNG



KLIMASCHUTZ-
MANAGEMENT



ENERGIE



NETZWERKE

GANZHEITLICHE BERATUNG

UNSERE LEISTUNGSMODULE

- Bedarfsanalyse
- Fördermittelrecherche
- Beratung zur Förderstrategie
- Erstellung des Förderantrags
- Begleitung des Antragsprozesses
- Projektbegleitung nach der Bewilligung



DIGITALISIERUNG

FÖRDERMITTEL

WIR VERBINDEN DATEN, WISSEN UND PRAXIS ZU DIGITALEN LÖSUNGEN MIT MEHRWERT



KLIMASCHUTZ-
MANAGEMENT



ENERGIE



NETZWERKE



FÖRDERMITTEL

DIGITALISIERUNG

UNSERE SOFTWARELÖSUNGEN

- Online Portal für kommunale Netzwerke
- Geodaten basierte Analysen
- Digitaler Zwilling (WebGis)

DIGITALISIERUNG

DIGITALE LÖSUNGEN FÜR PLANUNG, VERNETZUNG UND UMSETZUNG

Online-Portal

Geodaten-basierte Analysen

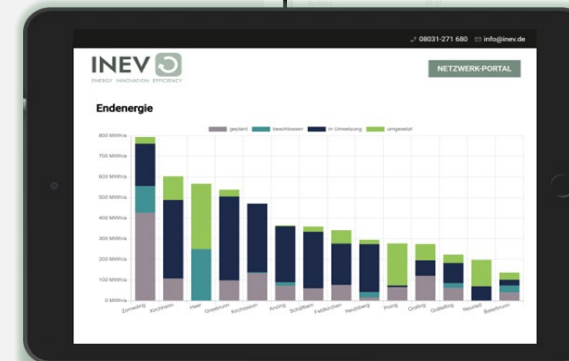
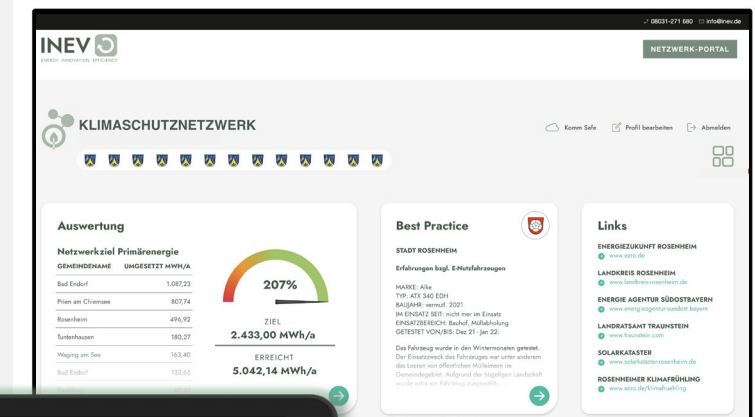
Digitaler Zwilling | Webgis

Zielgruppe



Vorteile

- Ein **zentraler Ort** für die Netzwerkarbeit
- Einfaches **Maßnahmenmonitoring**
- **Zugang** zu Terminen, Kontakten, Dokumenten, Erfahrungsschätzen



DIGITALE LÖSUNGEN FÜR PLANUNG, VERNETZUNG UND UMSETZUNG

Online-Portal

Geodaten-basierte
Analysen

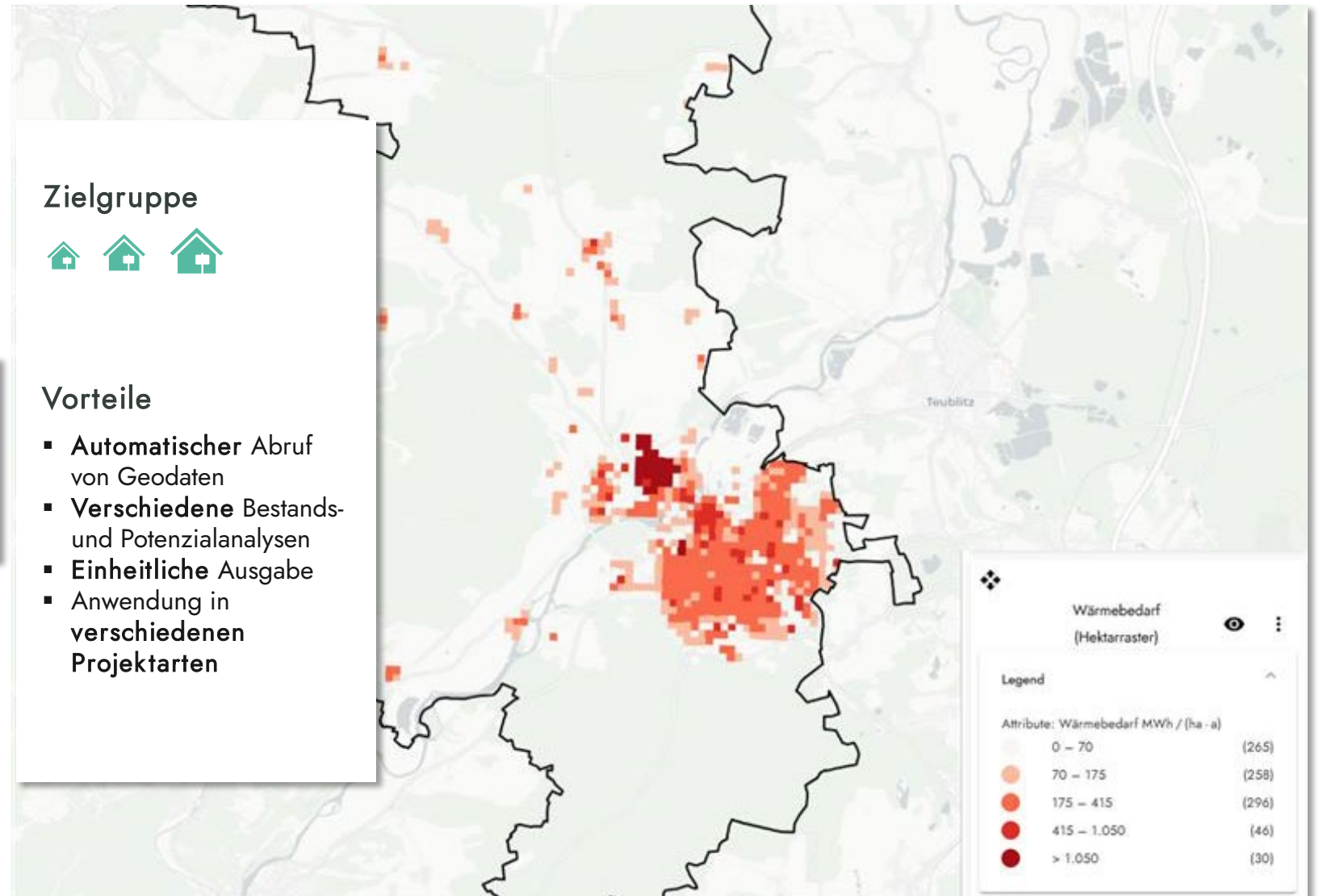
Digitaler Zwilling | Webgis

Zielgruppe



Vorteile

- Automatischer Abruf von Geodaten
- **Verschiedene** Bestands- und Potenzialanalysen
- **Einheitliche** Ausgabe
- Anwendung in **verschiedenen** Projektarten



DIGITALE LÖSUNGEN FÜR PLANUNG, VERNETZUNG UND UMSETZUNG

Online-Portal

Geodaten-basierte Analysen

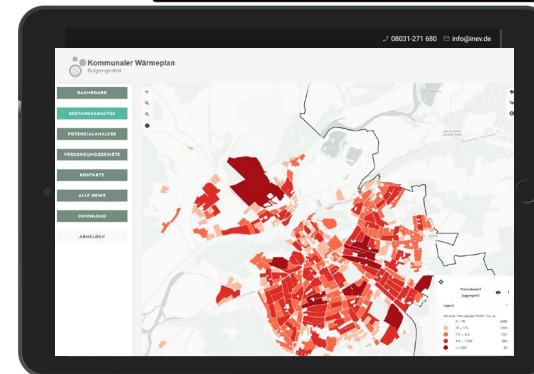
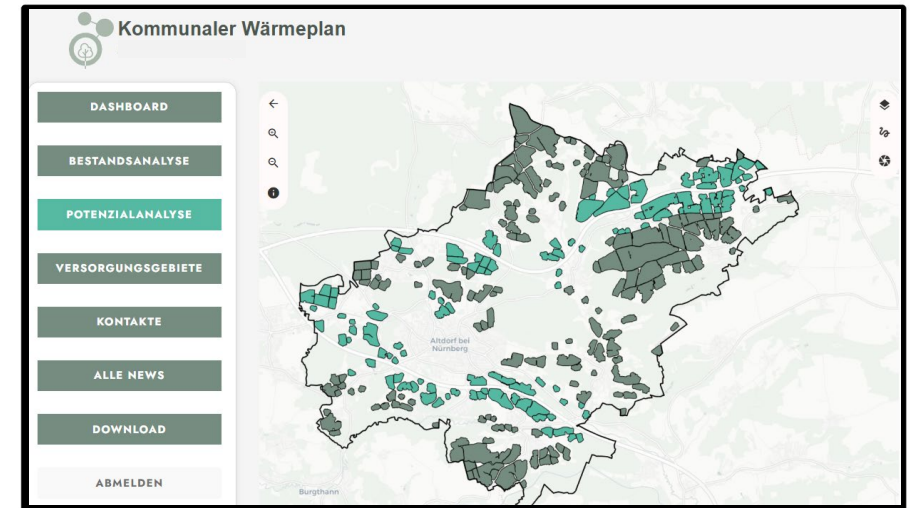
Digitaler Zwilling | Webgis

Zielgruppe



Vorteile

- Begleitung der Wärmeplanung
- Kartografische Darstellungen
- Ad-hoc-Analysen
- Aktualität, Verstetigung
- Einfache Bedienbarkeit



INSTITUT FÜR NACHHALTIGE ENERGIEVERSORGUNG

SPRECHEN SIE UNS AN:



Institut für nachhaltige Energieversorgung GmbH
Anton-Kathrein-Str. 1
83022 Rosenheim

+49 8031 27168-0
info@inev.de
www.inev.de

